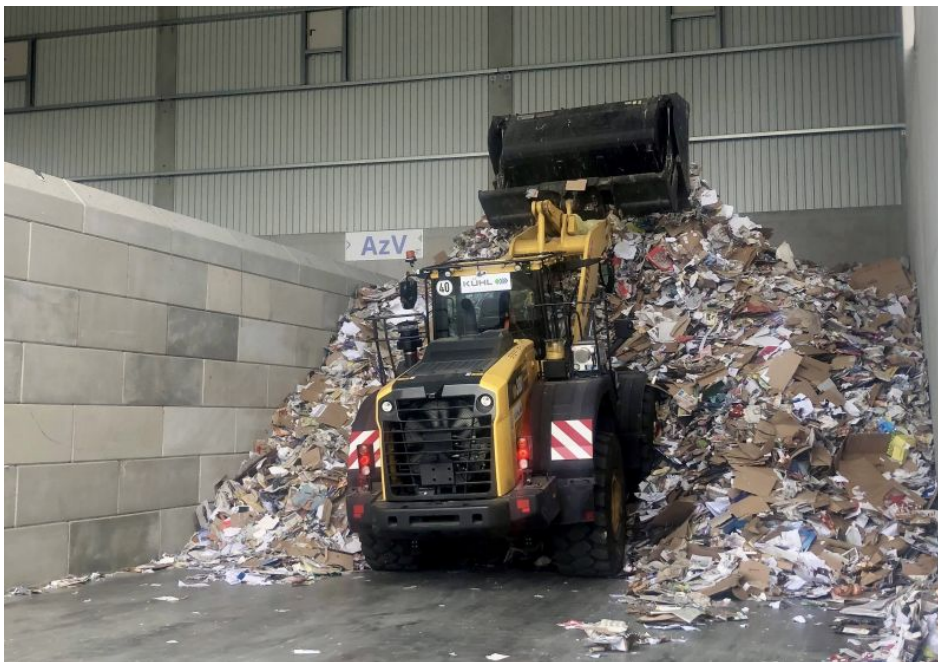


Highlift-Radlader im Recyclingzentrum

Artikel vom **12. August 2021**

Maschinen und Geräte für Bauhöfe, Autobahn- und Straßenmeistereien

Ein neuer [Komatsu](#) Radlader »WA380« unterstützt eine nachhaltige Kreislaufwirtschaft bei der [Kühl Entsorgung & Recycling Süd](#) GmbH in Augsburg.



Der Komatsu WA380-8 ist zum Aufladen und Umladen von Recyclingmaterial bis zu neun Stunden täglich im Einsatz (Bild: Kuhn Baumaschinen).

Verantwortungsvoller Umgang mit der Umwelt hat bei Kühl oberste Priorität, und dies nicht erst seit der verschärften Diskussion um den Klimawandel. Dies spiegelt sich auch im Maschinenpark wieder, der technisch immer auf neuesten Stand gehalten wird. Kürzlich schaffte das Unternehmen eine neue Komatsu-Maschine an: einen Radlader »WA380-8«. Entschieden hat sich das Unternehmen für diesen Maschinentyp, da ein älteres, kleineres Modell dieser Art sich im Einsatz schon seit Jahren bewährte, aber den veränderten Ansprüchen nicht mehr gerecht wurde.

Sonderausstattung mit Frischluftzufuhr

In Augsburg betreibt die Kühl Entsorgung & Recycling Süd GmbH ihren Recyclingzentrum - ein ökologisch nachhaltiger Betrieb mit zehn Mitarbeitern, der mit modernster Technik ausgestattet ist – und hier wird auch die neue Maschine von [Kuhn Baumaschinen Deutschland](#) eingesetzt. Hier ist der Komatsu »WA380-8 Highlift« zum Aufladen, Umladen und Aufhalden von Recyclingmaterial, wie Leichtstoffverpackungen (LVP), Kartonagen, Mischpapier aber auch Baumischabfälle und Bauschutt neun Stunden täglich im Einsatz. Neben den ausgeschäumten Reifen und einer Hochkippschaufel baute Kuhn Baumaschinen eine Schutzbelüftungsanlage als Sonderausstattung ein, die die drei Stammfahrer des Radladers zusätzlich schützen soll und mit sauberer Frischluft versorgt. Mit einer der höchsten Losbrechkräfte in dieser Maschinenklasse und einer hervorragenden Gewichtsverteilung bietet sich der »WA380-8« für anspruchsvolle Einsätze im Recyclingbereich an. Er eignet sich ideal für den Transport von Materialien aller Art und zum Verladen und Aufschieben. Besonders im Recycling sind robuste, langlebige und leistungsstarke Maschinen wichtig, da sie extrem strapaziert werden und viele Betriebsstunden im Einsatz sind.

Zur Kühl Gruppe

Die Erfolgsstory der Kühl Gruppe begann mit der Gründung der Rolf Kühl Papierhandels-GmbH im Jahr 1991. Das Unternehmen, das sich zunächst mit dem klassischen Handelsgeschäft befasste, konnte sich aufgrund des profunden Know-Hows im Papier- und Entsorgungsbereich rasch zu einer international erfolgreich agierenden Firmengruppe entwickeln. Heute sind die Kühl Mitarbeiter Experten auf ihrem Gebiet. Sie sind gefragte Ansprechpartner für Kommunen und Gewerbe sowie Recycling- und Papierindustrie. An den Standorten in Augsburg, Karlsruhe, Berlin, Efringen-Kirchen, Waldshut, Lauda und Heidenau sowie an vielen weiteren internationalen Standorten übernehmen die Entsorgungsunternehmen der Kühl Gruppe die zuverlässige Entsorgung aller anfallenden Abfälle wie Altpapier, Altmetalle, Kunststoff, Schrott, Hausmüll, medizinische Sonderabfälle, Fotochemie und vieles mehr.

Hersteller aus dieser Kategorie

Auktion & Markt AG, Autobid.de

Sandbornstr. 2
D-65197 Wiesbaden
0611 44796-750
autobid@auktion-markt.de
www.autobid.de
[Firmenprofil ansehen](#)

Zeppelin Rental GmbH

Graf-Zeppelin-Platz 1
D-85748 Garching
089 32000-0
info-rental@zeppelin.com
www.zeppelin-rental.com
[Firmenprofil ansehen](#)
