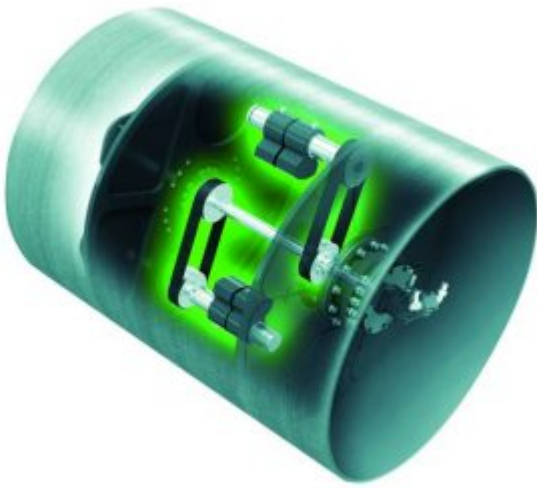


Walzen

Artikel vom **2. Juli 2018**

Maschinen und Geräte für die Straßenunterhaltung/instandsetzung





HAMM AG 95643 Tirschenreuth

Der traditionsreiche Walzenhersteller HAMM präsentiert sich für 2018 mit einer kompletten Palette moderner, zukunftsfähiger Maschinen für den Straßen- und Erdbau. Das Programm umfasst aktuell 88 Tandem- und Kombiwalzen, 18 Gummiradwalzen und 63 Walzenzüge, sauber abgestuft in marktüblichen Gewichtsklassen. Damit deckt HAMM die klassischen Einsatzbereiche im Asphalt- und Erdbau ab, hat aber auch zahlreiche Spezialgeräte wie den VC-Walzenzug und Optionen wie Schubschild oder Splittstreuer im Programm. Im Segment der Tandemwalzen bietet HAMM Geräte mit Einsatzgewichten von 1,5 bis 15 t und Bandagenbreiten von 0,80 bis 2,14 m an. Die insgesamt 88 Tandem- und Kombiwalzen sind fein im Betriebsgewicht abgestuft. Sie überzeugen durch einfache Bedienung, hohe Produktivität, viele Ausstattungsvarianten und nützliche Optionen. Mit insgesamt 18 Tandem- und neun Kombiwalzen der HD CompactLine ist HAMM der Anbieter mit der größten Produktvielfalt im Kompaktsegment. Die Bandagenbreiten dieser knickgelenkten Walzen reichen von 0,80 bis 1,38 m. Die agilen und wendigen Verdichtungsgeräte sind bedienerfreundliche Allrounder für den Straßen- und GaLa-Bau. Perfekte Sichtverhältnisse durch einen taillierten Vorderwagen, geringe Maschinenhöhe sowie gute Transport- und Fahreigenschaften gehören zu ihren wichtigsten Merkmalen. Moderne Motoren von Kubota sorgen dabei für einen leisen, aber leistungsstarken Antrieb. Die Bandagendurchmesser der Kompaktwalzen sind besonders groß. Das wirkt einer Riss- und Wulstbildung aktiv entgegen und trägt zur hohen Verdichtungsqualität bei. Darüber hinaus entwickeln sie sehr große Zentrifugalkräfte und haben eine hohe statische Linienlast. Dadurch erzielen die Walzen der HD CompactLine erstklassige Verdichtungsleistungen. Acht Modelle dieser Baureihe gibt es mit Oszillationstechnologie. Damit steht diese schonende, schwingungsarme und intelligente Verdichtungsart auch in engen Baustellen, z. B. in Innenstädten, zur Verfügung. HAMM bietet zu dieser Baureihe auch zahlreiche Optionen an. So zum Beispiel Splittstreuer für die Modelle ab 2,5 t sowie eine ROPS-Kabine für die größten Modelle der Reihe, HD 13 und HD 14. Außerdem gibt es für verschiedene Modelle den HAMM Compaction Meter (HCM) zur Verdichtungsmessung und den HAMM Temperature Meter (HTM) zur Messung der Asphalttemperatur. Die vielfach ausgezeichneten knickgelenkten Tandemwalzen der Serie HD+ gibt es in den Gewichtsklassen von 7 t bis 14 t. Sie eignen sich ideal für die Verdichtung von Straßen und anderen Flächen jeder Größenordnung. HAMM bietet die Maschinen in mehreren Ausführungen an: als i-Modelle mit Motoren der Abgasstufe Tier 4 und als Modelle mit

Motoren der Abgasstufe Tier 3. In beiden Varianten gibt es sie als Doppelvibrationswalzen, als Walzen mit einer Oszillations- und einer Vibrationsbandage sowie als Kombiwalzen. Die topmodernen Tandemwalzen der Serie HD+ bieten den Fahrern einen ergonomisch optimierten Arbeitsplatz mit perfekter Sicht aus einer Panoramakabine. Alle Modelle dieser Baureihe sind sehr einfach zu bedienen – insbesondere die Modelle mit Tier-4-Motor, denn sie bieten alle Vorteile des Bedienkonzepts Easy Drive. Beim Verdichten punktet die HD+ durch eine äußerst gleichmäßige Gewichtsverteilung. Besonders in Kurven oder Kreisverkehren entstehen so schnell Oberflächen perfekter Ebenheit. Beim Reversieren sorgt die Automatik für sanftes Bremsen und Beschleunigen; ebene Asphaltsschichten ohne Wulste oder Dellen sind das Resultat. Die intelligente Wasserberieselungsanlage der HD+ ist unter anderem mit einer Geschwindigkeitsregelung ausgestattet. Große Wassertanks sorgen zudem für lange, unterbrechungsfreie Arbeitsintervalle. Die Modelle mit Tier-4-Motor sind zudem ab Werk mit dem Maschinenmanagement »Hammtronic« ausgestattet. Es optimiert die Leistung bei minimalem Verbrauch und stellt durch die Steuerung der Fahr- und Vibrationsantriebe eine gleichmäßige und hochwertige Verdichtung sicher. Als erster Hersteller hat HAMM außerdem einen neuartigen Hybridantrieb entwickelt, der aktuell in der HD+ 90i PH eingesetzt wird. Hier wurde ein serientauglicher Verbrennungsmotor mit einem hydraulischen System kombiniert. Daher kann die 9 t schwere Walze mit einem 55,4-kW-Motor anstelle des 85-kW-Aggregats arbeiten. Die Verdichtungsleistung hingegen bleibt gleich. Die Vorteile für die Nutzer sind vielfältig, zum Beispiel: kein AdBlue, weniger Wartung, leiserer Betrieb und deutliche Kraftstoffeinsparungen. Ein Highlight der schemelgelenkten Tandemwalzen der Serie DV+ ist das Freisichtkonzept mit ausgezeichneter Sicht auf die Baustelle und die Bandagen. Wesentliche Elemente sind die Großraum-Panoramakabine, der teilweise verglaste Kabinenboden und ein klug konzipierter Rahmen. Alle Modelle dieser Baureihe bieten zudem die Vorteile des Bedienkonzepts Easy Drive mit sehr einfacher Bedienung. Je nach Ausstattung kann der Fahrersitz um 350° gedreht werden, sodass der Fahrer immer in Fahrtrichtung sitzen kann. Die Serie DV+ überzeugt auch bei der Maschinentechnik: Der Mix aus leistungsfähigem Motor, sehr großen Arbeitsbreiten (max. 3,05 m) sowie der intelligenten, fein dosierbaren Wasserberieselung führt zu exzellenten Verdichtungsergebnissen. Dazu kommt eine hochflexible Lenkung mit vier Lenkarten und sehr großem Spurversatz (max. 1,37 m). Der Kraftstofftank ist besonders einfach von unten zugänglich und kann per Druckbetankung befüllt werden. Darüber hinaus garantieren die großen Diesel- und Wassertanks lange Arbeitsintervalle und eine hohe Produktivität. Bei der Verdichtungstechnik kann der Kunde zwischen Doppelvibrationswalzen, Geräten mit einer Vibrations- und einer Oszillationsbandage und Kombiwalzen wählen. Dabei sind serienmäßig alle Vibrationswalzen mit geteilten Bandagen ausgestattet, sodass sie höchsten Ansprüchen gerecht werden.

Hersteller aus dieser Kategorie

Aebi Schmidt Deutschland GmbH

Albtalstr. 36

D-79837 St. Blasien

07672 412-0

marketing@aebi-schmidt.com

www.aebi-schmidt.com

[Firmenprofil ansehen](#)

Zeppelin Rental GmbH

Graf-Zeppelin-Platz 1

D-85748 Garching

089 32000-0

