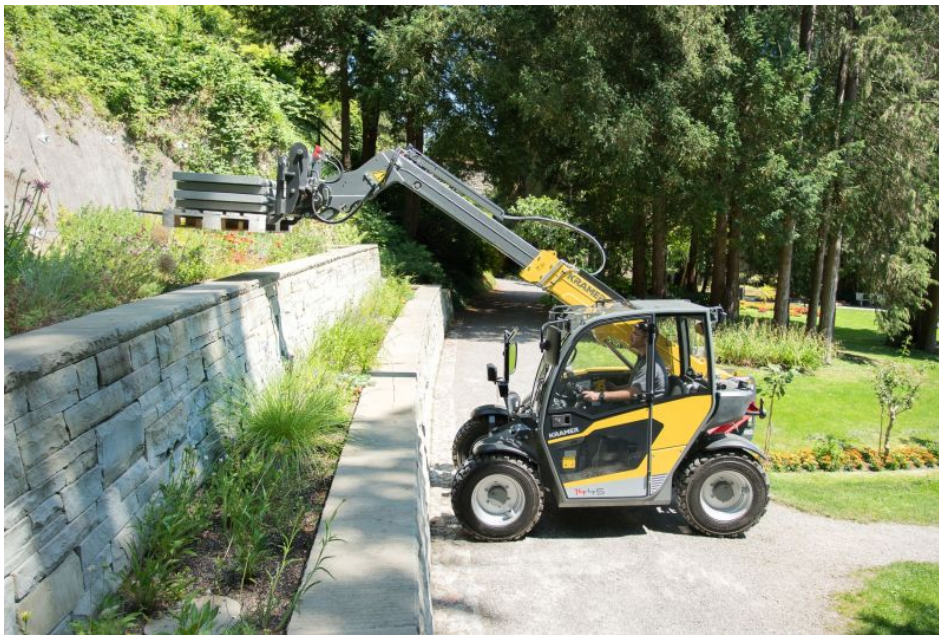


Für jeden Einsatz die passende Maschine

Artikel vom **28. September 2023**

Maschinen und Geräte für den GaLaBau



Mit seinen besonders kompakten Abmessungen ermöglicht der Teleskop »1445« ein breites Anwendungsspektrum (Bild: Kramer-Werke).

Kramer bietet ein breites Produktportfolio an Maschinen für den Garten- und Landschaftsbau. Zum Beispiel den Teleskoplader »1445«, der den bekannten »1245« in 2023 abgelöst hat. Mit einer Höhe von unter 2 m und einer Breite von ca. 1,6 m sowie seinem Einsatzgewicht von etwa 3000 kg ist er der optimale Begleiter in vielen Bereichen, vom Mietpark bis zum Garten- und Landschaftsbau. Er verfügt über beachtliche Leistungsdaten: Die Stapelnutzlast auf der Palettengabel beträgt 1450 kg, die Hubhöhe im Schaufeldrehpunkt bis zu 4,5 m. Auch beim Handling von schweren Ladegütern (z. B. Steinpaletten) verfügt er damit über ausreichend Reserve. Die Maschine ist mit zwei Motoren erhältlich, serienmäßig ein Yanmar Motor mit 19 Kilowatt bzw. 25 PS und optional mit 33 Kilowatt bzw. 45 PS.

Radlader überzeugen mit Kompaktheit, Wendigkeit und Sicherheit

Die Rad- und Teleskopradlader bringen ihre Stärken der Allradlenkung und des ungeteilten Rahmens in den oftmals schwierigen Einsatzgebieten erst richtig zur Geltung, denn die Wendigkeit der Maschinen ist unübertroffen. Mit bis zu 2x40 Grad Lenkeinschlag kommen sie um jede Kurve. Zudem ist die Standsicherheit enorm. Selbst in Kurvenfahrt und in unebenem Gelände bleibt das Fahrzeug stabil. Der Radlader »5040« ist mit einem 28,5 Kilowatt / 38,8 PS Yanmar-Motor ausgestattet. Die Maschine hat ein Betriebsgewicht von 2070 kg und erreicht damit eine Schaufelkipplast von 1400 kg. Mit einer Breite von nur 1,26 m sind Fahrten auf schmalen Wegen, zum Beispiel in Stadtgärten, mühelos möglich. Außerdem ist die Maschine aufgrund des geringen Transportgewichts auch auf einem Pkw-Anhänger transportierbar.



Der Radlader »5085« überzeugt durch seinen dynamischen Allradantrieb, seine hohe Nutzlast und ein vergleichsweise geringes Einsatzgewicht (Bild. Kramer-Werke).

Den »5085« zeichnet die einfache Bedienung und Funktionalität aus. Mit einer Stapelnutzlast von 2250 kg und einem Schaufelvolumen von 0,85 m³ lassen sich alle üblichen Arbeiten mühelos erledigen. Außerdem überzeugt die effiziente Maschine durch ihre Wirtschaftlichkeit. Der »8115« hat ein Schaufelvolumen von 1,15 – 1,8 m³ gepaart mit der einzigartig leistungsstarken Motorisierung von optional 100 PS. Das macht ihn zu einem echten Hochleistungsradlader. Die vollwertig nutzbare rechte Tür sorgt in Kombination mit dem verstell- bzw. schwenkbaren Lenkrad und der Vorsteuerkonsole für einen sicheren beidseitigen Ein- und Ausstieg auch zur verkehrsabgewandten Seite.

Hersteller aus dieser Kategorie

RKF-Bleses GmbH

Sperberweg 4a

D-41468 Neuss

0221 82801-0

mercedes@bleses.de

