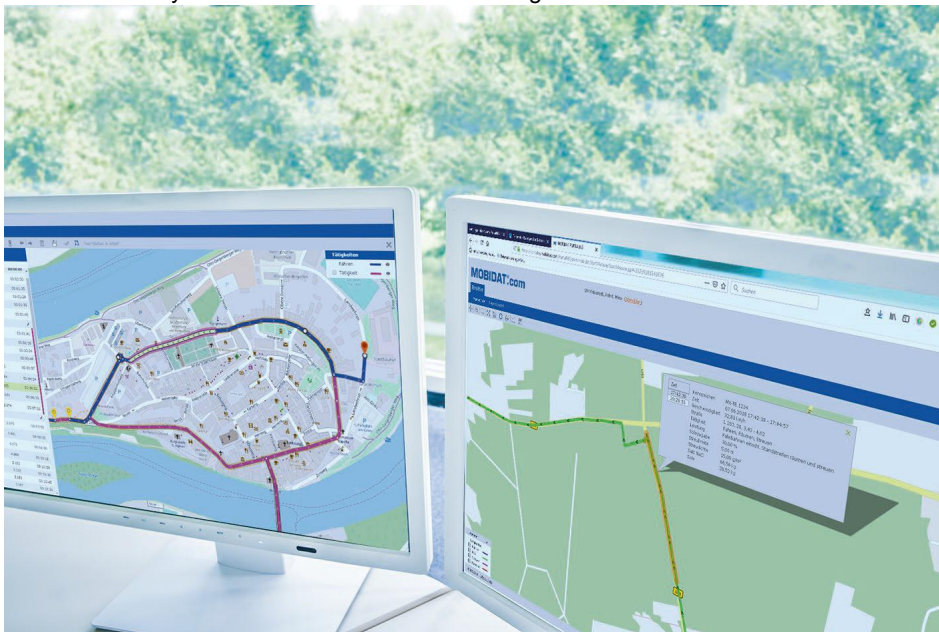


## Winterdienst schnell und einfach digitalisieren

Artikel vom 17. Oktober 2023

Elektronische Systeme für das Winterdienstmanagement



Modular erweiterbares »MOBIDAT«-Portal, links die Tourenplanung, rechts Kartenansicht eines Einsatzes mit Details (Bild: Mobiworx).

Der Winter stellt für Betriebsdienste heutzutage eine besondere Herausforderung dar. Denn bei jeder Wetterlage wird uneingeschränkte Mobilität für alle Verkehrsteilnehmer und zu jeder Zeit erwartet. Hier können die bewährten, fahrzeuggebundenen Telematiklösungen von Mobiworx Abhilfe schaffen. Sie ersparen den Fahrern die zeitraubende händische Dokumentation und unterstützen bei der Planung und Steuerung von Touren und Ressourcen. Dazu ist ein kleiner Bordcomputer der »Mobidat«-Telematiksysteme im Räum- oder Streufahrzeug angebracht. Einfach zu installieren, aber mit vielfältigen Schnittstellen zu Fahrzeug und Anbaugeräten.



Der im Fahrzeug fest verbaute Telematik-Bordrechner »MOBIDAT Smart« erfasst exakt die Einsatzstrecke, Geräteparameter und die ausgebrachten Taumittelmengen (Bild: Mobiworx).

Das mobile Endgerät sendet nicht nur orts- und zeitgenaue GPS-Daten, sondern erfasst auch den Einsatz der Anbaugeräte wie Pflug und Streuer-/Sprüher sowie deren Verbräuche. Optional registriert es auch die Thermaldaten der Fahrbahn. Alle Daten werden gesichert zur Auswertung an das »MOBIDAT«-Portal übertragen. So erfolgt die Abrechnung der Fuhrunternehmer leistungsgerecht. Die Umlage auf die Baulasten ist exakt. Zudem ist alles rechtssicher dokumentiert. Mit dem Profi-Modul lassen sich im »MOBIDAT«-Portal Einsatzrouten intuitiv planen und im Fahrzeug problemlos abrufen – auf Wunsch ergänzt durch Wetterdaten und Echtzeit-Monitoring. Und die intelligente Telematik hilft nicht nur im Winterdienst. Die IoT-Lösung von Mobiworx bietet ein zuverlässiges, effizientes und nachhaltiges Abfallmanagement unter Einsatz von smarten Sensoren.

---

**Hersteller aus dieser Kategorie**

---