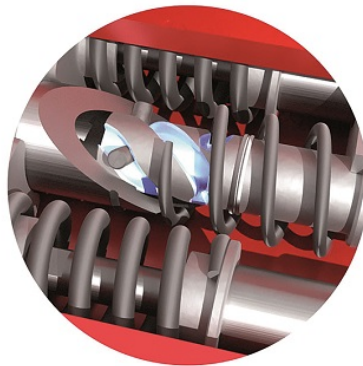
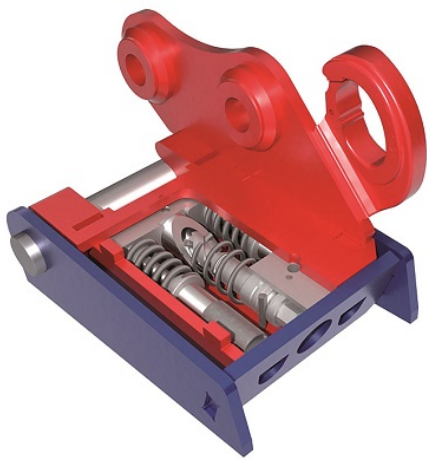


Verriegelung für mechanische Schnellwechsler

Artikel vom 22. Februar 2019





Manchmal sind es die kleinen

Dinge, die die Welt verändern. Auf der GaLaBau in Nürnberg wurde die neueste Entwicklung von Lehnhoff bei den Kunden sehr beachtet. Während man sich bisher zum Verriegeln von mechanischen Schnellwechslern für Minibagger noch wortwörtlich »einen abkurbelte«, bieten die neuen MS-Schnellwechsler von Lehnhoff nun eine ganz besondere technische Raffinesse, mit der man schneller, bequemer, einfacher und außerdem auch noch sicherer verriegelt. Steckschlüssel einstecken – um 180 Grad drehen – ein deutlich hör- und fühlbares Knack-geräusch – und fertig. In nur drei Sekunden ist der neue mechanische MS-Schnellwechsler von Lehnhoff verriegelt. Und genauso schnell auch wieder entriegelt. Egal welchen mechanischen Schnellwechsler man bisher für seinen Minibagger nutzte, unter 5-mal kurbeln und 11-mal umgreifen kam man nicht herum, wenn man das Anbaugerät wechseln wollte. Und ob dieses dann tatsächlich sicher verriegelt war, war auch mitunter fraglich. In den neuen MS-Schnellwechslern von Lehnhoff wurde nun mit viel Erfindergeist gelöst, was bisher für diese Klasse als unlösbar galt: eine kurz geführte Totpunktverriegelung. Die bisherige Trapezgewindespindel wurde nun durch eine ausgeklügelte und patentierte Welle ersetzt, die mit drei Gewindesteilgängen mit dynamischer Hochführung versehen ist. Sie ermöglicht einerseits den extrem kurzen Schaltweg mit nur einer halben Umdrehung – und zeigt außerdem durch einen plötzlich abnehmenden Kraftwiderstand das Ende des Schaltvorgangs mit einem deutlich hör- und fühlbaren Totpunkt an. Der Schnellwechsler gibt dem Bediener damit eine eindeutige Rückmeldung. Denn ein „Knack“ bedeutet nun, dass jetzt richtig und auch sicher verriegelt ist. Lehnhoff hat mit diesem patentierten System den Standard für mechanische Schnellwechsler für Minibagger quasi neu definiert. Während in den Großbaggerklassen die hydraulischen Schnellwechsler den Ton angeben, haben im Minibaggerbereich von 1 bis 6 t die mechanischen Schnellwechsler aufgrund ihres Preisverhältnisses zum Minibagger und der geringeren Wechselhäufigkeit noch deutlich das Sagen. In der Minibagger-Klasse verkauft Lehnhoff immerhin noch 70 % mechanische Schnellwechsler. Die intelligenten MS-

Schnellwechselsysteme fanden bereits auf der GaLaBau regen Absatz. Das Modell MS01 für Baggerklassen bis 2 t wird ab Januar 2019 lieferbar sein. Das Modell MS03 für Klassen bis 6 t wird zügig folgen. Dieses neue System wird damit die bisherigen MS01- und MS03-Schnellwechsler von Lehnhoff ersetzen. Auch wenn das Innenleben ein völlig anderes ist, so hat Lehnhoff an der äußeren Konstruktion bewusst nichts verändert, damit die Kunden die Sicherheit haben, dass alle bisherigen Adapter auch weiterhin passen.

Hersteller aus dieser Kategorie
