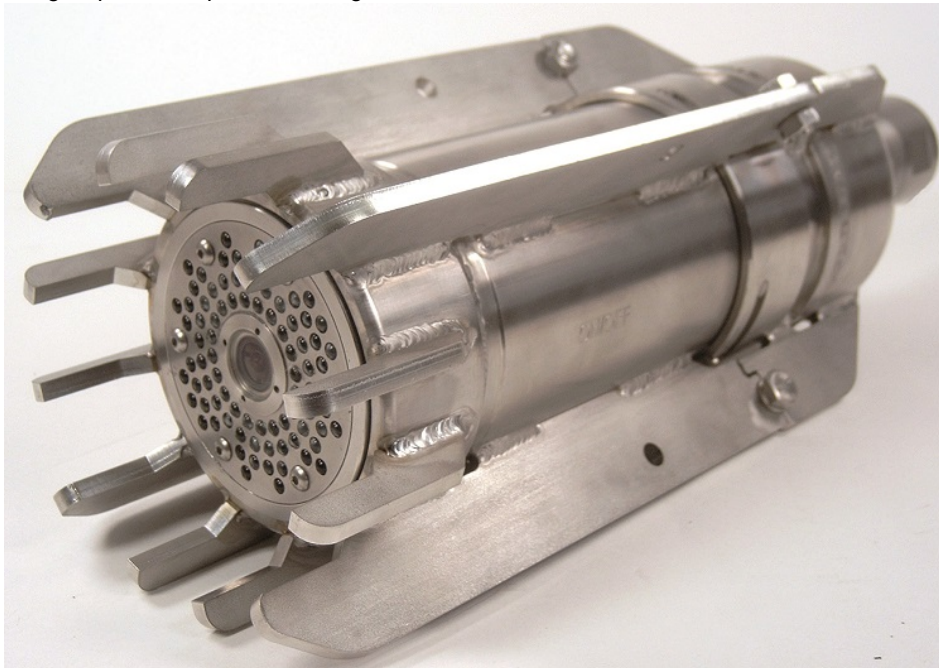


## Reinigungsdüsen

Artikel vom 6. März 2019

Saug-, Spül- und Spezialfahrzeuge



KEG Kanalreinigungs- technik GmbH 09212 Limbach-Oberfrohna Die Produktneuheit von KEG vereint die Funktion einer effizienten Reinigungsdüse mit der gleichzeitigen Kamerainspektion von Kanälen und Rohren. Mit der Kombination beider Funktionen in einem Arbeitsgang leistet die »Sehende Düse« einen Beitrag zur Effektivitätssteigerung der Reinigung und zum ressourcenschonenden Einsatz von Arbeitsleistung und Energie. Die »Sehende Düse« ist optimal für Kanalrohre ab 200 mm Durchmesser. Sie ermöglicht eine frühzeitige Schadenserkenkung und hilft somit Instandhaltungskosten zu senken und weitere Schäden zu vermeiden. Sowohl die kabellose Bildübertragung per Funk als auch die integrierte Stromversorgung machen den Einsatz der Düse flexibel und unkompliziert. Der Kameraaufbau kann einfach und variabel an den Rohrdurchmesser angepasst werden. Auch das kleinste und neueste Modell, für Rohrdurchmesser ab 200 mm, ist mit den bekannten Vorteilen der großen Version sowie der Möglichkeit des Video-Uploads per integriertem WLAN-Hotspot ausgestattet. Das

Gerät liefert auch Bilder in glatten und rutschigen Kanälen, wo herkömmliche Kameras teilweise Probleme haben. Die Reinigungsdüse ist ebenfalls mit der patentierten Wasserführung von KEG ausgestattet und für Pumpenleistungen ab 140 l/min vorgesehen. [www.keg-pipe.com](http://www.keg-pipe.com)

---

**Hersteller aus dieser Kategorie**

---