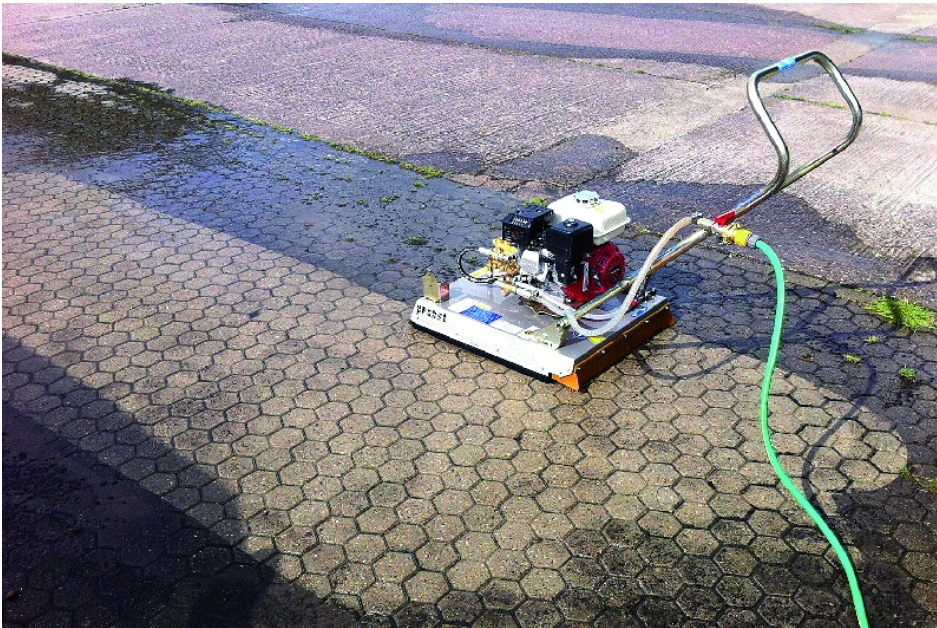


Flächenreinigungsgeräte

Artikel vom **24. April 2020**
Zubehör für Kehrmaschinen



Zwei rotierende Sprühdüsen des Easyclean 60 reinigen die Oberfläche und spülen die verunreinigten Fugen aus (Probst).

Von der Industrie werden zwar Flächenreiniger mit Abdeckungen angeboten, diese sind jedoch meist nicht so kraftvoll, haben häufig eine geringere Arbeitsbreite und sind umständlich zu bedienen. Mit dem Flächenreinigungsgerät Easyclean EC-60 mit Spritzschutz steht ein kompakter Alleskönner zur Verfügung. Hersteller des Gerätes ist das baden-württembergische Unternehmen Probst Greiftechnik Verlegesysteme GmbH. Der Easyclean verfügt über eine kräftige Hochdruckpumpe, welche einen Sprühdruck von bis zu 150 bar erzeugt. Das Spritzwasser wird von einer Spritzschutzhaube aus rostfreiem Edelstahl zurückgehalten. Über eine integrierte Spüleleitung wird der abgetragene Schmutz zur Seite gespült. Die abgeschrägte Spritzschutzhaube erlaubt das Arbeiten bis direkt an die Wände und in die Ecken. So entsteht keinerlei Verschmutzung im angrenzenden Arbeitsbereich. Die aufwendige Reinigung von angrenzenden Wänden, Fenstern und dergleichen entfällt und der Bediener kann auf Schutzkleidung verzichten. Selbst ein Einsatz in Fußgängerzonen während des

Geschäftsbetriebes wird möglich. Das Flächenreinigungsgerät arbeitet unabhängig vom Stromnetz mit einem 4 kW (5,5 PS) starken Honda-Benzinmotor. Das erspart dem Bediener die mühsame Suche nach einer Steckdose und die Beschränkung des Arbeitsradius durch Kabel. Lediglich ein Wasseranschluss wird benötigt. Im Lieferumfang ist der Wasserschlauchadapter WSA-Gardena enthalten, der das Gardena Kupplungsstück mit der am Easyclean angebrachten Bajonettkupplung verbindet. Der Wasserlauf lässt sich direkt über einen im Handgriff integrierten Absperrhahn zur Unterbrechung der Wasserzufuhr regulieren. Mit einer optional erhältlichen Sprühlanze lassen sich angrenzende Gegenstände und Flächen ebenfalls reinigen. Die an den Enden des Rotationsarmes angebrachten Spezialdüsen reinigen Oberflächen und Fugen bereits bei der ersten Überfahrt gleichmäßig und intensiv auf einer Breite von 60 cm. Die vier großen Rollen erlauben ein einfaches und leichtes Schieben des Gerätes, auch über etwas unebene Beläge oder gar Rasenfugensteine. Bei der herkömmlichen Hochdruckreinigung mit der Sprühlanze können auf dem Boden striemenförmige Rückstände verbleiben, die aufgrund des nassen Bodens erst am Ende der Reinigung erkannt werden. Eine mühsame zweite Reinigung wird notwendig. Bei langsamer und gleichmäßiger Überfahrt mit dem Easyclean können diese Striemen vermieden werden. Zwei mit hoher Geschwindigkeit dicht über der Oberfläche rotierende, speziell ausgebildete Sprühdüsen reinigen unter der Schutzhaube nicht nur die Oberfläche porentief und gleichmäßig, sondern spülen auch die üblicherweise mit Sedimenten bzw. Moos verunreinigten Fugen aus. Die so gereinigten Fugen sind anschließend nicht nur sauber, sondern auch wieder wasserdurchlässiger, da die oberste Schmutzschicht durch das Easyclean entfernt wird. Damit kann Regenwasser schneller versickern, statt auf den Flächen stehen zu bleiben.

Hersteller aus dieser Kategorie
