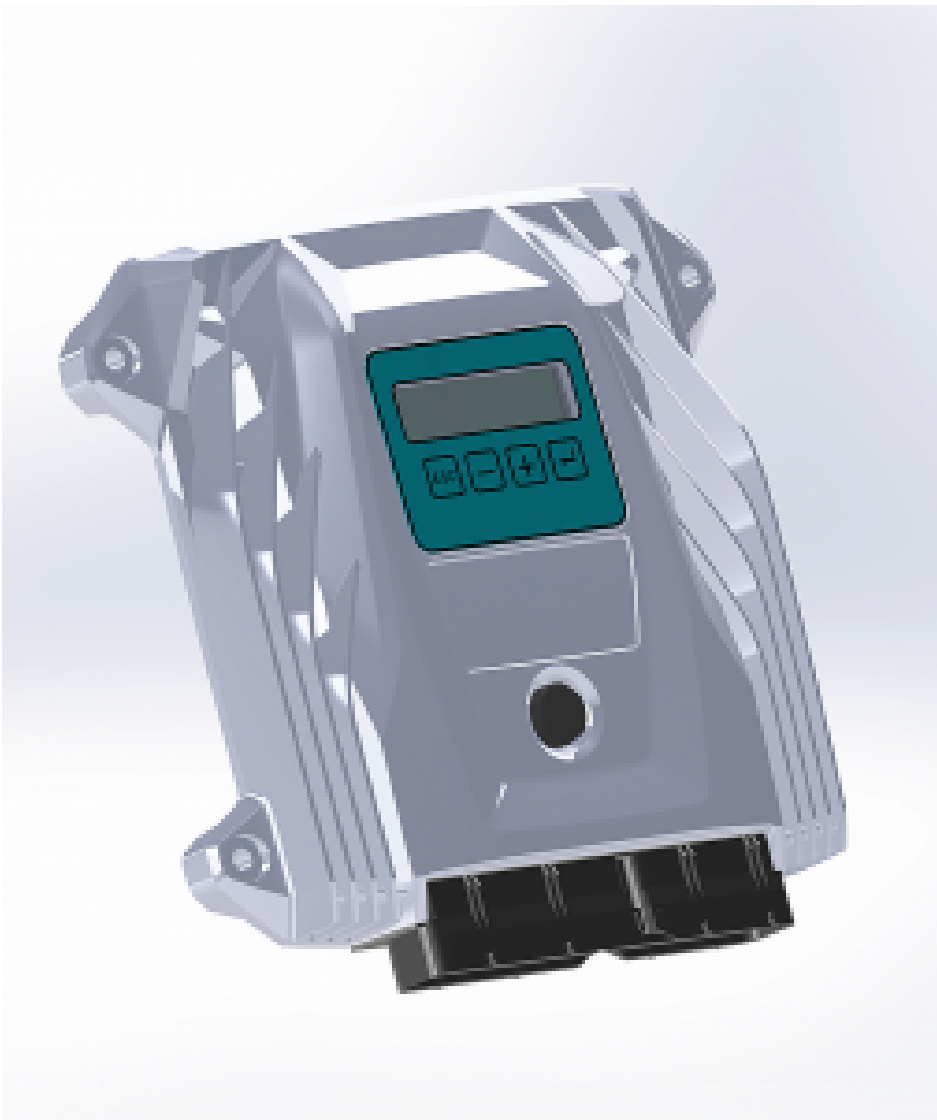


Sicherheits-Lenkcomputer

Artikel vom **15. Mai 2020**

Fahrzeug-Ausrüstung

Elektronische Komponenten in Baumaschinen und Agrarfahrzeugen unterliegen oftmals extremen Anforderungen. Für diesen harten Einsatz hat die ME Mobil Elektronik GmbH die Kernkomponente des Lenksystems – den Sicherheits-Lenkcomputer – des EHLA-Systems grundlegend überarbeitet. Dank der ISO 26262-konformen Entwicklung und der komplett neuen Hardware- und Softwarearchitektur kann ein Sicherheitslevel bis zu PL e / AgPL e / ASIL D dargestellt werden, das für die Erfüllung von zukünftigen, höheren Sicherheitsanforderungen wichtig ist. Die Hardwarearchitektur basiert auf einer Dual-Core-Prozessor-Technologie. Des Weiteren können mit diesem Sicherheits-Lenkcomputer auch Steer-by-Wire-Anwendungen für Vorderachslenkungen mit Straßenzulassung realisiert werden. Auch das Gehäuse hat ein grundlegendes Redesign erfahren.



ME Mobil Elektronik entwickelt Sicherheits-Lerncomputer in automotive-konformen Gehäusen mit der Schutzart IP6K9K für EHLA-Hilfslenksysteme.

So besitzt diese neue Komponente ein automotive-konformes Gehäuse mit der Schutzart IP6K9K. Dadurch ergeben sich sehr flexible Installationsmöglichkeiten – auch außerhalb der Kabine – wo extreme Bedingungen durch Schmutz, Wasser und Salz herrschen. Ein ausgeklügeltes Temperaturmanagement sowie die Verwendung von automotive-konformen Bauteilen sorgen für eine besonders lange Produktlebensdauer. Auch die Funktionalität des neuen Sicherheits-Lenkcomputers kann sich sehen lassen. Es stehen drei CAN-Schnittstellen zur Verfügung sowie eine USB-Schnittstelle zur Diagnose und Parametrierung über das von Mobil Elektronik entwickelte Diagnosetool PCSnext. Die Ein- und Ausgänge sind frei konfigurierbar, sodass der neue Sicherheits-Lenkcomputer für unterschiedliche Lenkanwendungen flexibel einsetzbar ist. Optional ist das bewährte integrierte Bedienfeld zur internen Diagnose erhältlich. Hiermit ist das Lenksystem stets diagnosefähig, auch wenn das externe Diagnose-Tool PCSnext gerade nicht zur Verfügung steht – eine sinnvolle Ergänzung, wenn die Fahrzeuge weitab der Servicewerkstätten betrieben werden. Mobil Elektronik entwickelt und produziert seit über 45 Jahren komplexe Steuerungssysteme für namhafte Hersteller von mobilen Maschinen, Nutz- und Spezialfahrzeugen weltweit.

Hersteller aus dieser Kategorie

RKF-Bleses GmbH

Sperberweg 4a

D-41468 Neuss

0221 82801-0

mercedes@bleses.de

www.rkf-bleses.de

[Firmenprofil ansehen](#)

horizont group gmbh

Homberger Weg 4-6

D-34497 Korbach

05631 565-200

info@horizont.com

www.horizont.com

[Firmenprofil ansehen](#)
