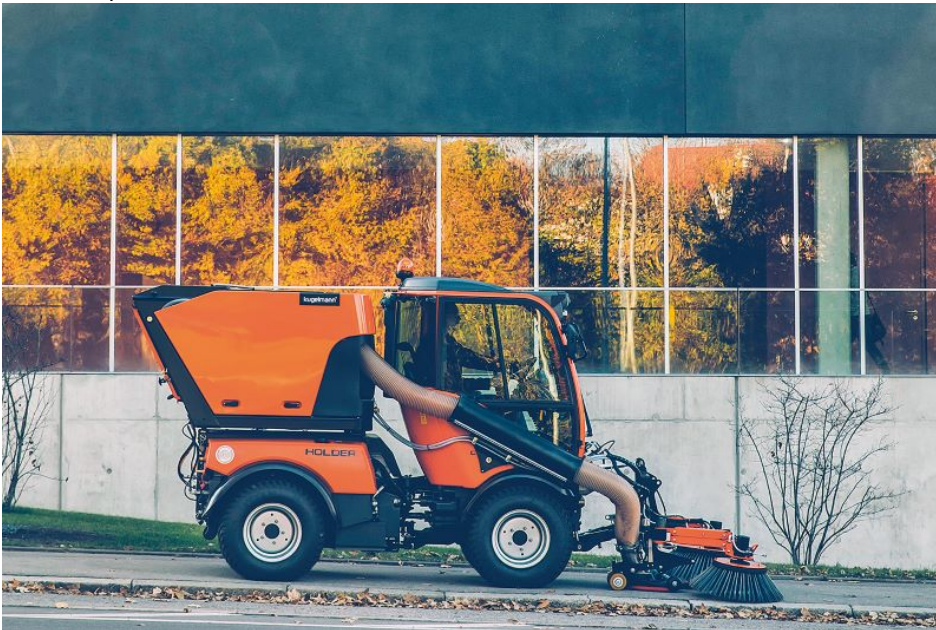


Kehrsaugmaschinen

Artikel vom **16. Februar 2021**

Maxi Kompaktkehrmaschinen > 2,5 m³



Holder bietet für seine C-Baureihe der mittleren Leistungsklasse (50 bis 67 PS) die Kehrsaug-Kombination KS 1200 an (Bild: Holder).

Komplett ist das Sortiment der Aufbaukehrmaschinen bei Holder. Als jüngste Neuheit kam zur demopark 2019 der Aufbau KS 1600 hinzu, zugeschnitten auf die große Reihe der Holder-Knicklenker S 115 bis S 130. Er stammt wie die kleinere KS 1200 von Hauslieferant Kugelman. Sie entspricht in Konstruktion und Gestaltung der kleineren Ausführung. Die SX 1200 wird dagegen bei Rasco gefertigt. Beide haben einen Kehrgutbehälter von 1200 l Inhalt, unterscheiden sich aber in der Kkehrbreite – 1900 mm bei der KS 1200 und 1600 mm bei der SX 1200. Der Kehrgutbehälter ist in einer hochwertigen Edelstahlausführung gefertigt und hat ein Bruttovolumen von 1200 l. In Kombination mit dem intelligenten Umlaufwassersystem, bei dem das Wasser beim Kippen im Container bleibt, stellt er eine hohe Reichweite sicher. Die schmale Bauweise und die wendige Knicklenkung ermöglichen mit der SK 1200 effizientes Kehren von engen Geh- und Parkwegen bis hin zu großflächigen Parkplätzen sowie ganzer Wohn-

und Industrieareale. Die Bauhöhe von unter zwei Metern und die im hinteren Teil des Fahrzeugs gelegene Abluftöffnung erlauben auch speziell die Reinigung von Parkhäusern und Tiefgaragen. Die KS 1200 ist zudem ausgesprochen geräuscharm konzipiert. Das System Holder ist auch hier wieder konsequent multifunktional ausgelegt. Denn die Kehrsaug-Kombination kann in weniger als fünf Minuten und ohne den Container zu wechseln zur vollwertigen Mähsaug-Kombination umgerüstet werden. Ein Hochdruckreiniger zur Reinigung des Fahrzeugs oder von schwer zugänglichen Objekten ist ebenfalls integriert.



Vielseitig einsetzbar – etwa zum Kehren und Laubsammeln – ist die neue Kehrmachine SX 1200 von Holder (Bild: Holder).

Mit der SX 1200 bringt Holder eine robuste und leicht bedienbare Kehrsaugmaschine auf den Markt. Auch hier entsprechen die Leistung und die Reichweite der eines Einzelfahrzeugs. Die Beseneinzelsteuerung mit Parallelverschiebung ermöglicht das effiziente Auskehren von Ecken und Parklücken sowie viele weitere vergleichbare Einsatzmöglichkeiten. Das automatische Nachsteuern in der Kurvenfahrt steigert die Flächenleistung und erhöht gleichzeitig den Komfort und die Sicherheit für den Fahrer. Zusätzlich ist das System mit einem Wildkrautbesen erweiterbar.



Das Multifunktionsfahrzeug Holder Muvo mit leistungsstarker und kompakter Kehrsaugmaschine SX2 (Bild: Holder).

Holder bietet mit der speziell für den Holder Muvo gefertigten Kehrsaugmaschine SX2 außerdem eine leistungsstarke, kompakte Lösung für Kehr Anwendungen im innerstädtischen Bereich. Die SX2 ist mit einem 2-Besen- bzw. optional mit einem 3-Besen-System ausgestattet. Die Arbeitsbreite beträgt somit trotz der schmalen Außenbreite von 1,32 m bis zu 2,60 m. Zur Bindung von Staubpartikeln sprüht die Maschine gezielt Wasser. Weiterhin verfügt sie über ein Wasserwiederaufbereitungssystem und ist mit dem PM10-Feinstaubzertifikat mit drei Sternen ausgezeichnet. Ein weiterer Vorteil ist der große Auffangbehälter von 1,6 m³, mit dem eine hohe Reichweite erzielt werden kann. Der Behälter ist mit einer hohen und breiten Öffnung versehen, welche die Entleerung in kommunale Container ermöglicht. Die Arbeitsgeschwindigkeit ist stufenlos mittels hydrostatischem Antrieb einstellbar, zudem ist das Gerät aufgrund der Transportgeschwindigkeit von bis zu 60 km/h schnell am Einsatzort. Für maximale Wendigkeit kann das Fahrzeug je nach Bedarf über eine Zweirad-, Allrad- oder Diagonallenkung manövriert werden. Die ergonomische Zwei-Personen-Kabine und das intuitive Bedienkonzept garantieren ein sicheres und komfortables Arbeiten. Die Kehrsaugmaschine SX2 und der Holder Muvo erfüllen mittels angepasster Bereifung auch die Anforderungen für die Reinigung in Tiefgaragen und Parkhäusern (max. Bauhöhe von 2 m). Ferner bietet die Maschine zusätzlich einen manuellen Saugschlauch für die Reinigung der Abfallbehälter, Kanalöffnungen und Luftschächte. Der Muvo und seine Anbaugerätepalette sind konsequent für den Ganzjahreseinsatz konzipiert. Speziell auf das Fahrzeug abgestimmte Winterdienst-Technik mit einem Aufsattelstreuer, Schneeräumschild, Vario-Schneepflug und Frontkehrbesen ermöglicht den Einsatz im Winter. Für die besonders schonende, aber dennoch leistungsstarke Reinigung von Wegen und Plätzen finden sich zwei verschiedene Schwemmbalken mit Wasserbehälter im Geräteprogramm. Für die Grünpflege ist ein speziell abgestimmter Auslegemäher vorhanden. Ebenso sind ein Abfallsammelcontainer sowie ein Absetzkipper als Anbaugeräte verfügbar. Das Trägerfahrzeug hat eine Leistung von 109 PS (80 kW) und entspricht den Euro 6-Abgasvorschriften. Der quer eingebaute Motor sorgt für eine optimale Gewichtsverteilung und eine gute Servicezugänglichkeit. Die elektronische Drehzahlregelung sichert einen präzisen Antrieb im Arbeitsmodus und verringert das Geräuschniveau sowie den Kraftstoffverbrauch. Die Zwei-Personen-Kabine ist mit einer

Klimaanlage ausgestattet und bietet eine 360-Grad-Rundumsicht. Ein Bordcomputer mit Farbbildschirm ermöglicht die Überwachung sämtlicher Fahrzeugfunktionen, Betriebszustände und Einsatzdaten. Das Fahrzeug bietet damit einen komfortablen Ganztagesarbeitsplatz mit hochwertiger Ausstattung, einer perfekten Sicht auf die Anbaugeräte und intuitiver Bedienung.

Hersteller aus dieser Kategorie

Aebi Schmidt Deutschland GmbH

Albtalstr. 36

D-79837 St. Blasien

07672 412-0

marketing@aebi-schmidt.com

www.aebi-schmidt.com

[Firmenprofil ansehen](#)

Auktion & Markt AG, Autobid.de

Sandbornstr. 2

D-65197 Wiesbaden

0611 44796-750

autobid@auktion-markt.de

www.autobid.de

[Firmenprofil ansehen](#)
